

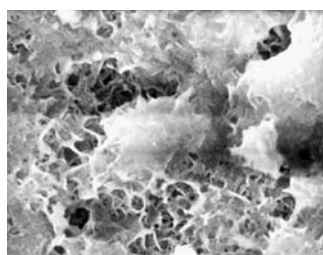
# 遷移アルミナ

擬ペーライトC10W、 $\gamma$ アルミナC20及び $\theta$ アルミナC40は、高い比表面積および制御された細孔分布構造を持つことから各種触媒担体、吸着剤として使用されます。また、 $\theta$ アルミナC40及び $\alpha$ アルミナC50は、非常にシャープな粒度分布を持った均

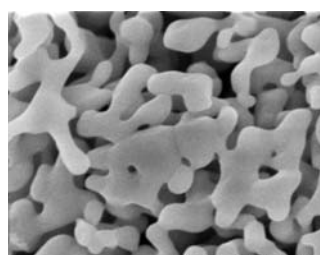
一粒子から構成されており、研磨材および各種フィラー用途に適しています。各グレードの粉碎品もご用意しております。



C10W

1 $\mu$ m

C20

1 $\mu$ m

C50

1 $\mu$ m

## 標準品質

品名	C10W	C20	C40	C50	C500
H <sub>2</sub> O+LOI(%)	61	7	2	1	1
Na <sub>2</sub> O(%)	0.02	0.02	0.02	0.02	0.02
SiO <sub>2</sub> (%)	0.03	0.04	0.04	0.04	0.04
Fe <sub>2</sub> O <sub>3</sub> (%)	0.02	0.02	0.02	0.02	0.02
平均粒径( $\mu$ m)	15~25	15~25	15~25	15~25	1~4
BET比表面積(m <sup>2</sup> /g)	270	180~230	105	7.0	5~40
平均細孔径(nm)	—	8.5	18	13	—
細孔容積(cm <sup>3</sup> /g)	—	0.7	0.6	0.02	—
結晶相	擬ペーライト	$\gamma$ アルミナ	$\theta$ アルミナ	$\alpha$ アルミナ	$\alpha$ アルミナ

各グレードの粉碎品もご用意しております

## 推奨用途

- (1) 自動車排ガス浄化触媒担体
- (2) 石油精製用触媒担体
- (3) 石油化学用触媒担体
- (4) 研磨材
- (5) 吸着剤

## 荷姿

- フレコンバッグ
- 紙袋
- ペール缶